

AM 系列组合式多级真空发生器

● 产品特性

- 1、安装简便易操作；
- 2、高效节能多级喷嘴设计；
- 3、具有很强的抽吸能力；
- 4、在较低真空度范围快速抽气，缩短工作周期；
- 5、产生较大真空流量，快速安全搬运所有透气性工件。

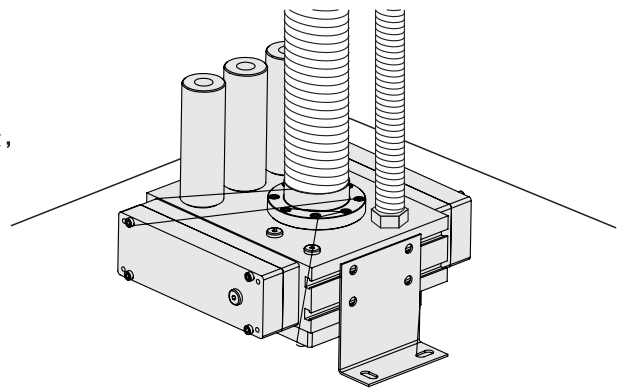


● 订购代码

AM	-	200M	-	P	-	N
产品系列 AM 基本型 (-89kPa) AL-流量型 (-81kPa)		规格 150M 200M 300M 400M 500M		排气方式 空白-标准型 P-侧口排气		密封件材质 N-丁腈橡胶 E-三元乙丙橡胶 F-氟橡胶

● 应用

适用搬运纸箱、包装材料、透气性材料及需要较高真空流量，抽气速度快而低耗气的工况。



● 技术参数

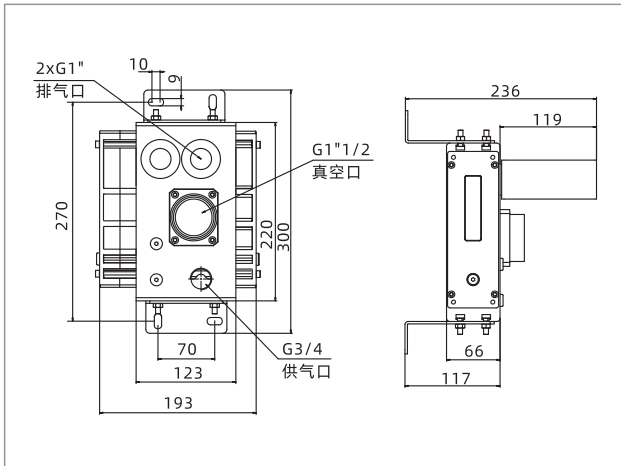
产品型号	额定供气压力 bar	最大真空度 -kPa	最大真空流量 NL/min	空气耗气量 NL/min	噪音 dB(A)	工作温度 °C	单重 g	推荐软管直径mm	
								供气口P	真空口V
AM150M	6.0	89	1,880	1,120	80	-10~80	3,724	φ16	φ32
AM200M	6.0	89	2,200	1,460	81	-10~80	3,892	φ16	φ32
AM300M	6.0	89	3,150	2,200	81	-10~80	5,525	φ16	φ45
AM400M	6.0	89	3,710	2,790	81	-10~80	6,447	φ16	φ45
AM500M	6.0	89	4,570	3,520	82	-10~80	7,929	φ16	φ60

● 技术参数

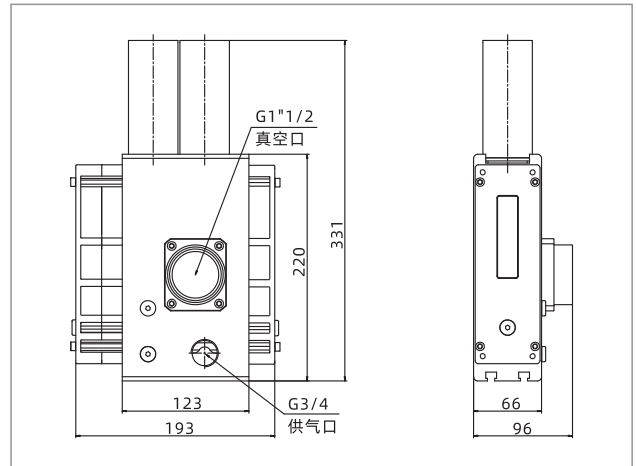
产品型号	额定供气压力 bar	最大真空度 -kPa	最大真空流量 NL/min	空气耗气量 NL/min	噪音 dB(A)	工作温度 °C	单重 g	推荐软管直径mm	
								供气口P	真空口V
AL150M	6.0	81	1,660	650	80	-10~80	3,724	φ16	φ32
AL200M	6.0	81	1,950	830	81	-10~80	3,892	φ16	φ32
AL300M	6.0	81	2,840	1,240	81	-10~80	5,525	φ21	φ45
AL400M	6.0	81	3,340	1,650	81	-10~80	6,447	φ21	φ45
AL500M	6.0	81	3,970	2,100	82	-10~80	7,929	φ16	φ60

AM 系列组合式多级真空发生器

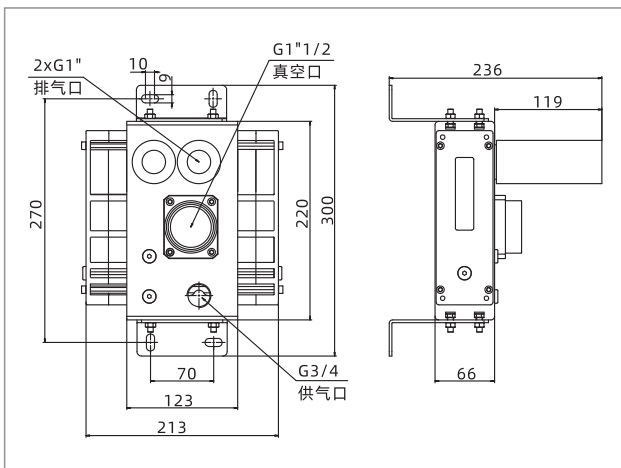
• 外形尺寸 (mm)



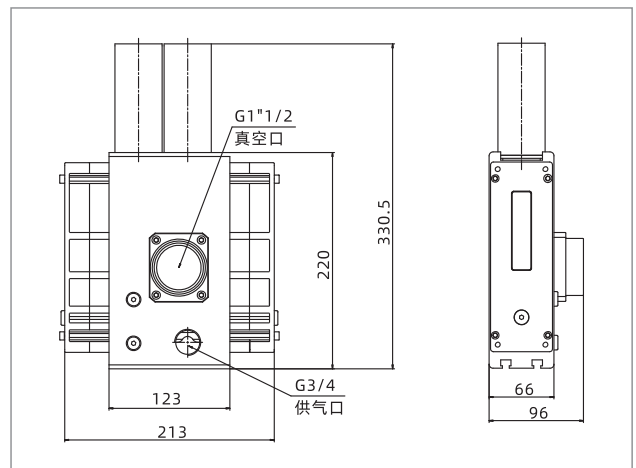
AM150M AL150M



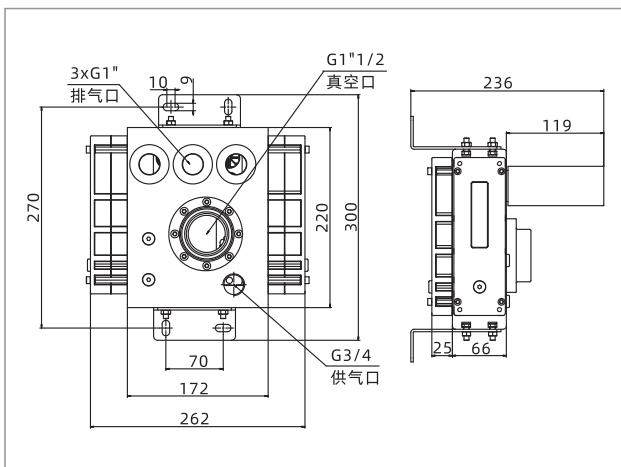
AM150M-P AL150M-P



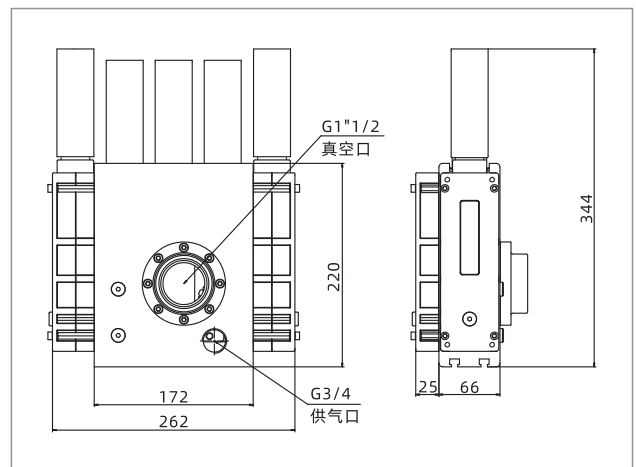
AM200M AL200M



AM200M-P AL200M-P



AM300M AL300M

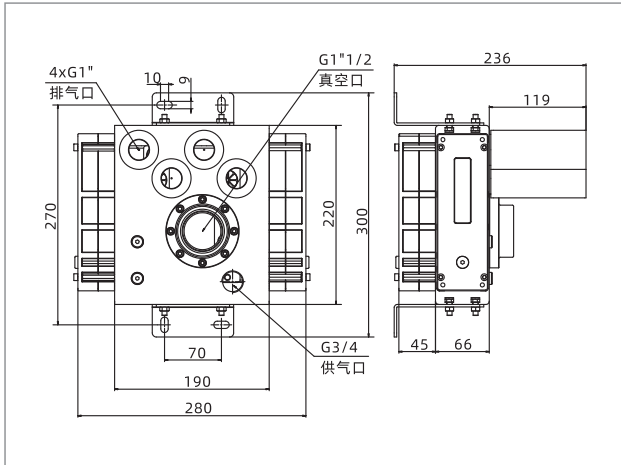


AM300M-P AL300M-P

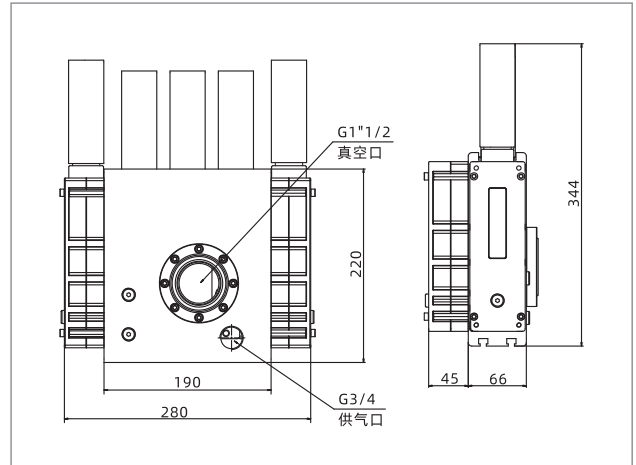
Z

AM 系列组合式多级真空发生器

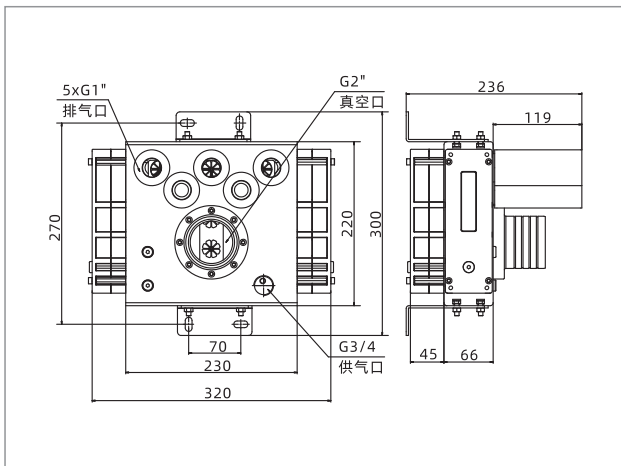
• 外形尺寸 (mm)



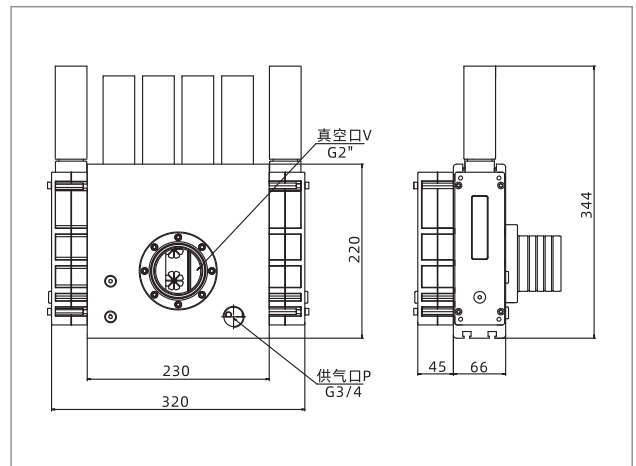
AM400M AL400M



AM400M-P AL400M-P



AM500M AL500M



AM500M-P AL500M-P

Z